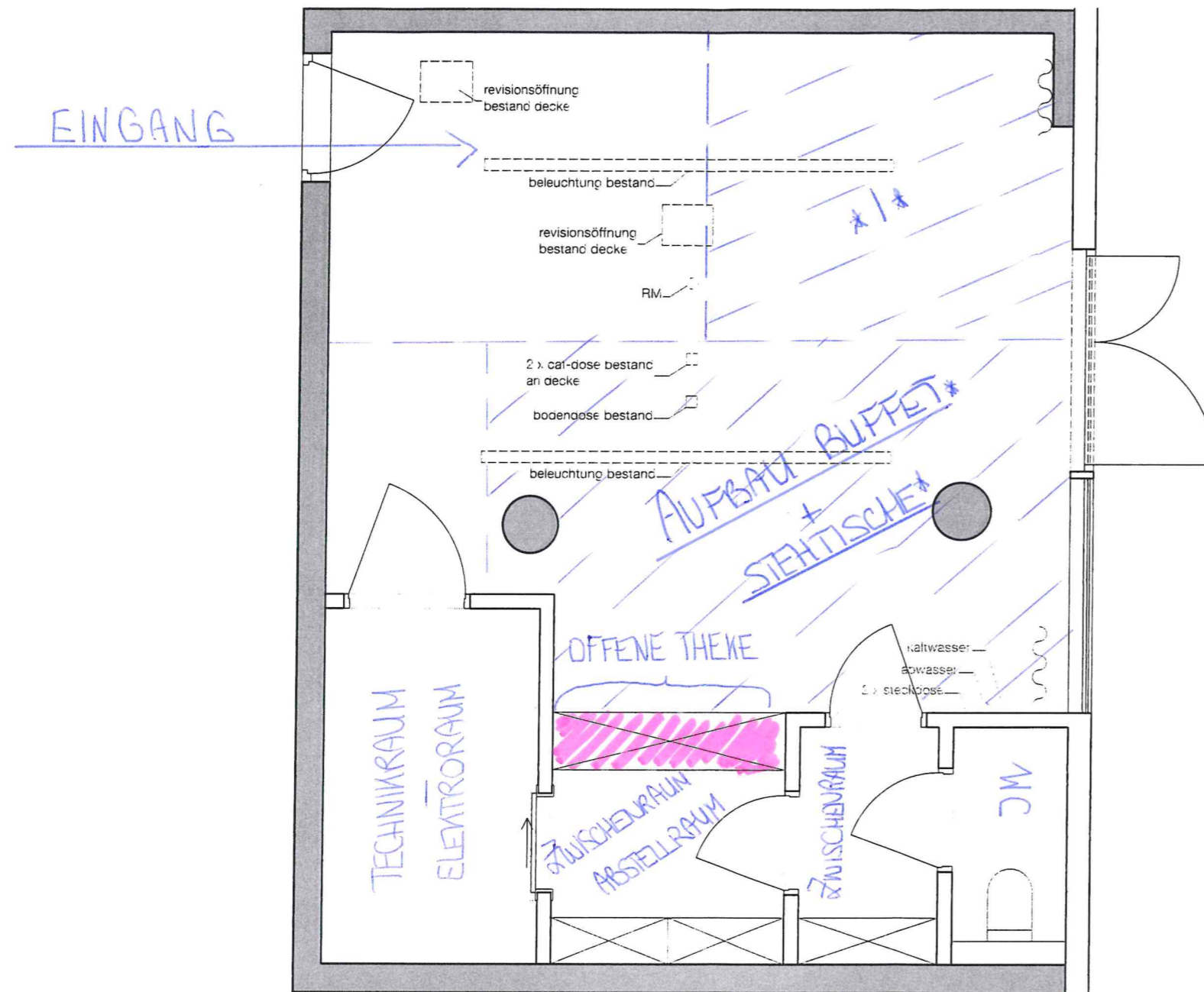


ERDGE SCHOSS



bestehende Situation:

- Aufenthaltsraum mit **schlechter Akustik**
- **Nachhallzeiten** von > 3 sek. lt. Gutachten von Dietmar Riezler

architekt und (general)planung	kontakt	projekt code	auftraggeber	adresse
SPhii architectural collaboration	web: www.sphii.com email: office@sphii.com telefon: +43 (0)512 890084	DI Thomas Thaler Neuhäuserstraße 6 A - 6020 Innsbruck	Internationales Studentenhaus gem. GmbH	Rechengasse 7 A- 6020 Innsbruck
rechtlicher hinweis	planinhalt	planstatus	maßstab	datum, druck
diese zeichnung ist unser geistiges eigentum und unterliegt dem urheberrecht. eine vervielfältigung, abänderung oder aushändigung an dritte (auch nur von planausschnitten) ist untersagt und kann gerichtlich verfolgt werden. rechtliche schritte bleiben uns vorbehalten.	grundriss bestand	Entwurf	1:50	16.07.24
	filename 199_2.2.6_01.pln		druckfile	199_2.2.6_01.pln_EN_ 240716.pdf
			gez.	plannummer
			AD	199_EN-02